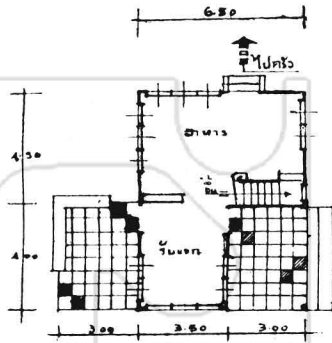
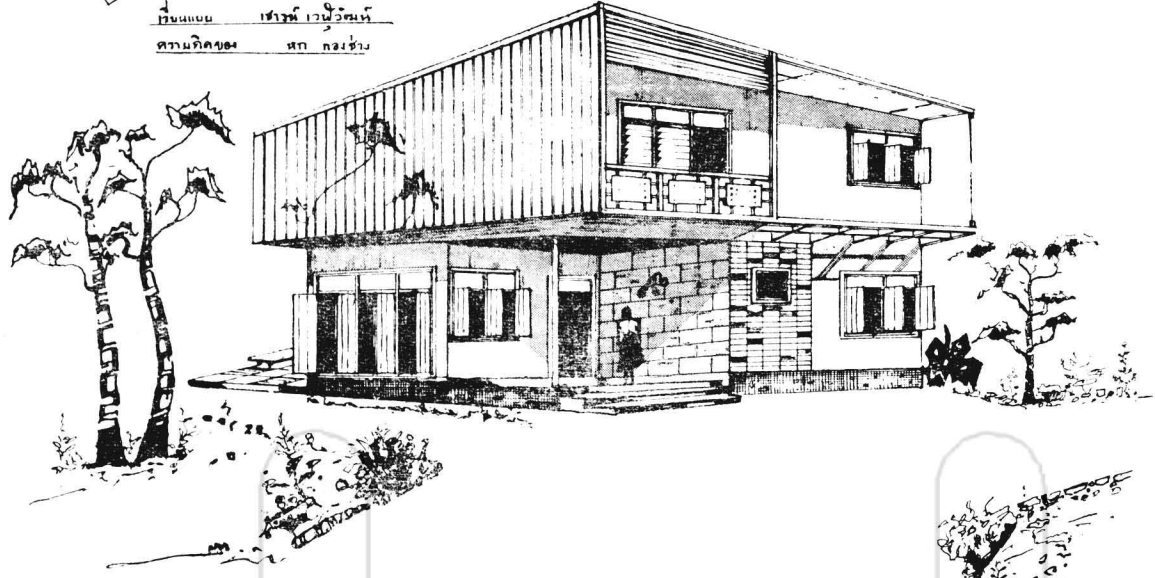
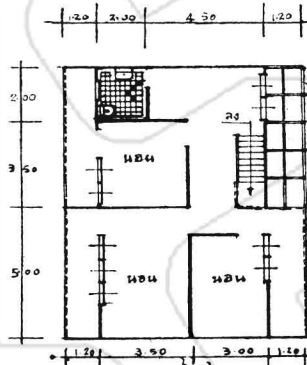


สถาปัตย์

ถึงแบบ เรือง เวียงจันทร์
ตามวิชา ๘๔ ตก กงช่าง



แปลนชั้นล่าง



แปลนชั้นบน

แบบบ้านสมัยใหม่ขนาดกลาง ๓ ห้องนอน โครงสร้างชั้นล่างเป็นคอนกรีตเสริมเหล็ก ผนังก่ออิฐฉาบปูนเรียบ ผนังด้านหน้าถ้าใช้รูปประดับเป็นบางส่วน ก็จะเกิดไม่น้อย โดยแบ่งเป็น ๒ ส่วน ส่วนนอกใช้ประดับด้วย Mosaic หรือกระเบื้องดินเผา ส่วนภายในอาจจะใช้เป็นหินอ่อนไทยประดับตามสีที่ต้องการให้เหมาะสม ชั้นล่างพร้อมด้วย ห้องรับแขก และห้องรับประทานอาหาร มี Terrace ให้ใช้ประโยชน์ได้ ๒ ด้าน ในยามแดดร่มลมตกมีเพื่อนฝูง มาสังสรรค์เฮฮาได้เต็มอรรถยาศัย

ส่วนชั้นบนโครงสร้างเป็นไม้เนื้อแข็ง หลังคาลาดเอียงซึ่งกำลังเป็นที่นิยมกันอยู่ในขณะนี้ แบ่งห้องนอนเป็น ๓ ห้อง แต่ละห้องออกสู่เฉลียงรับลมได้ทั้ง ๓ ห้อง และมีห้องนํารวมสำหรับชั้นบนด้วย ๑ ห้อง ฝาสกัดชั้นบน ด้านข้างเป็นฝาไม้ควรจะเป็นไม้แดงหรือไม้มะค่า โดยเข้าเส้นหรือบังใบตามแนวตั้ง ด้านนอกและด้านในใ้เรียบโชว์ ลายไม้สีทงเป็นสีของเนื้อไม้ ลงโซลิกนํมีสีเลือกหม้ออ่อน งามนําคูมาก

ส่วนเรื่องราคาค่าก่อสร้างบ้านหลังนี้จะไม่กล่าวถึง คูแบบรูปแล้วน่าจะอยู่อาศัยไม่ใช่น้อ ราคาค่าก่อสร้าง ขึ้นอยู่กับวัสดุก่อสร้าง ฝีมือช่าง และการประดับตกแต่งให้สวยงามมากนักน้อยเพียงใด หากท่านสมาชิกที่รักทั้งหลาย สนใจและอยากจะทำบ้านงาม ๆ สักหลัง กงช่าง ๆ จะให้คำแนะนำปรึกษาหรือแก้ท่านได้เป็นอย่างดีเองตลอด เวลา ขอขอบคุณ.

● กงช่าง